

Схема расположения границ публичного сервитута для эксплуатации объектов

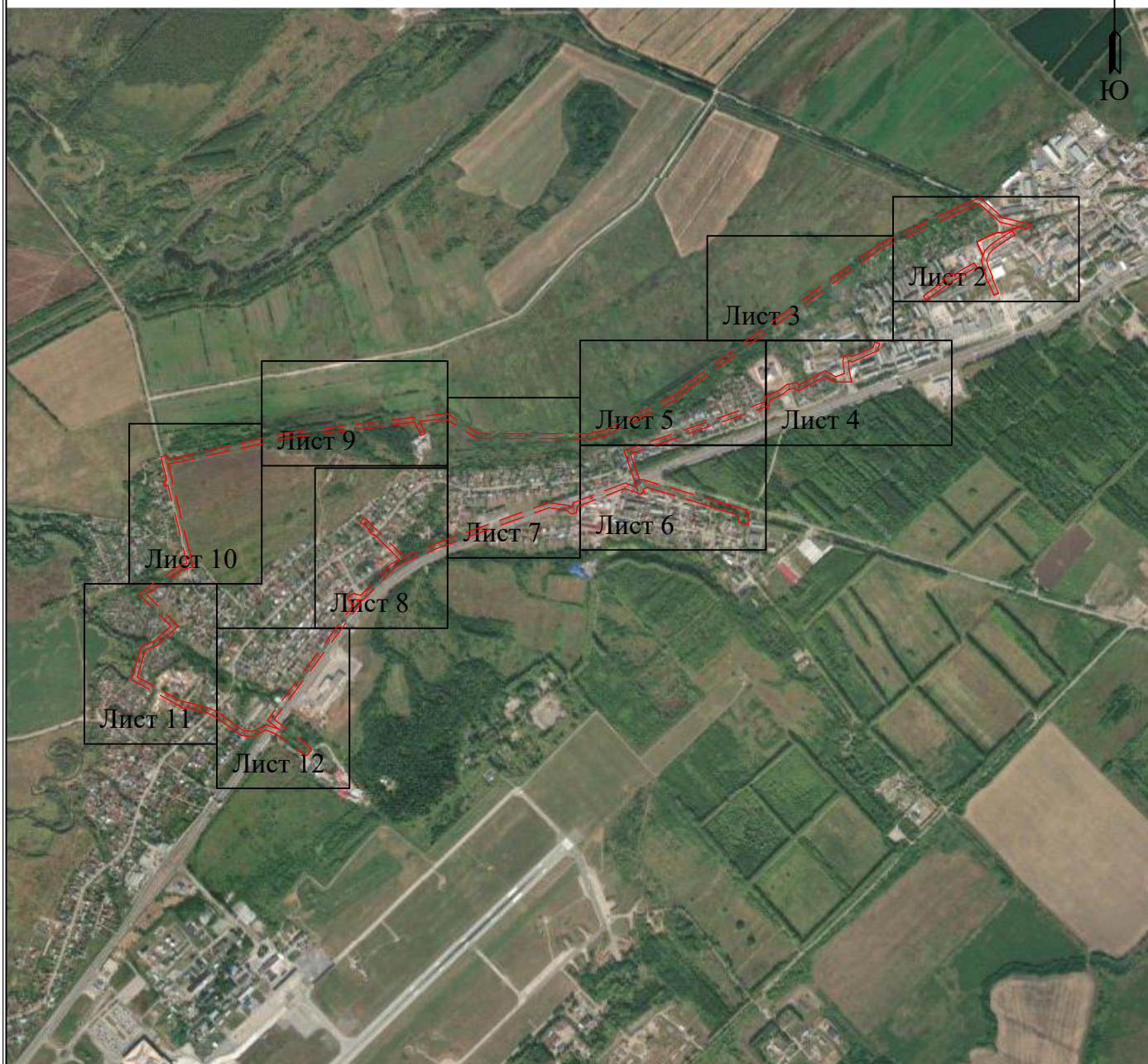
ТП-44126, ТП-44123, ТП-44127, ТП-44122, ТП-44120, ТП-43404, ТП-47228, КЛ-10 кВ ф. Жилой дом-1 от ПС Хмели, КЛ-10 кВ ф. Жилой дом-2 от ПС Хмели, КЛ-10 кВ ф. Ванюки от ПС Хмели, Здание (бескаркасного типа) 2БКТП-10/0,4 кВ № 44170, ВЛ 10КВ ф. Ясыри, ВЛ-10 КВ ф. Ванюки ОТ ПС Хмели

Обзорная схема границ объекта землеустройства

С



Ю



УСЛОВНЫЕ ОБОЗНАЧЕНИЯ

- границы устанавливаемого публичного сервитута
- ось линии, контур объекта
- границы муниципального образования, населенных пунктов
- границы кадастрового квартала
- границы земельных участков, попадающих в зону публичного сервитута

- 1 - обозначение характерной точки границы устанавливаемого публичного сервитута
- :123 - кадастровый номер земельного участка
- 59:32:0000000 - кадастровый номер квартала
- г. Пермь - наименование муниципального образования, населенного пункта

ТП-44126, ТП-44123, ТП-44127, ТП-44122, ТП-44120, ТП-43404, ТП-47228, КЛ-10 кВ ф. Жилой дом-1 от ПС Хмели, КЛ-10 кВ ф. Жилой дом-2 от ПС Хмели, КЛ-10 кВ ф. Ванюки от ПС Хмели, Здание (бескаркасного типа) 2БКТП-10/0,4 кВ № 44170, ВЛ 10КВ ф. Ясыри, ВЛ-10 КВ ф. Ванюки ОТ ПС Хмели

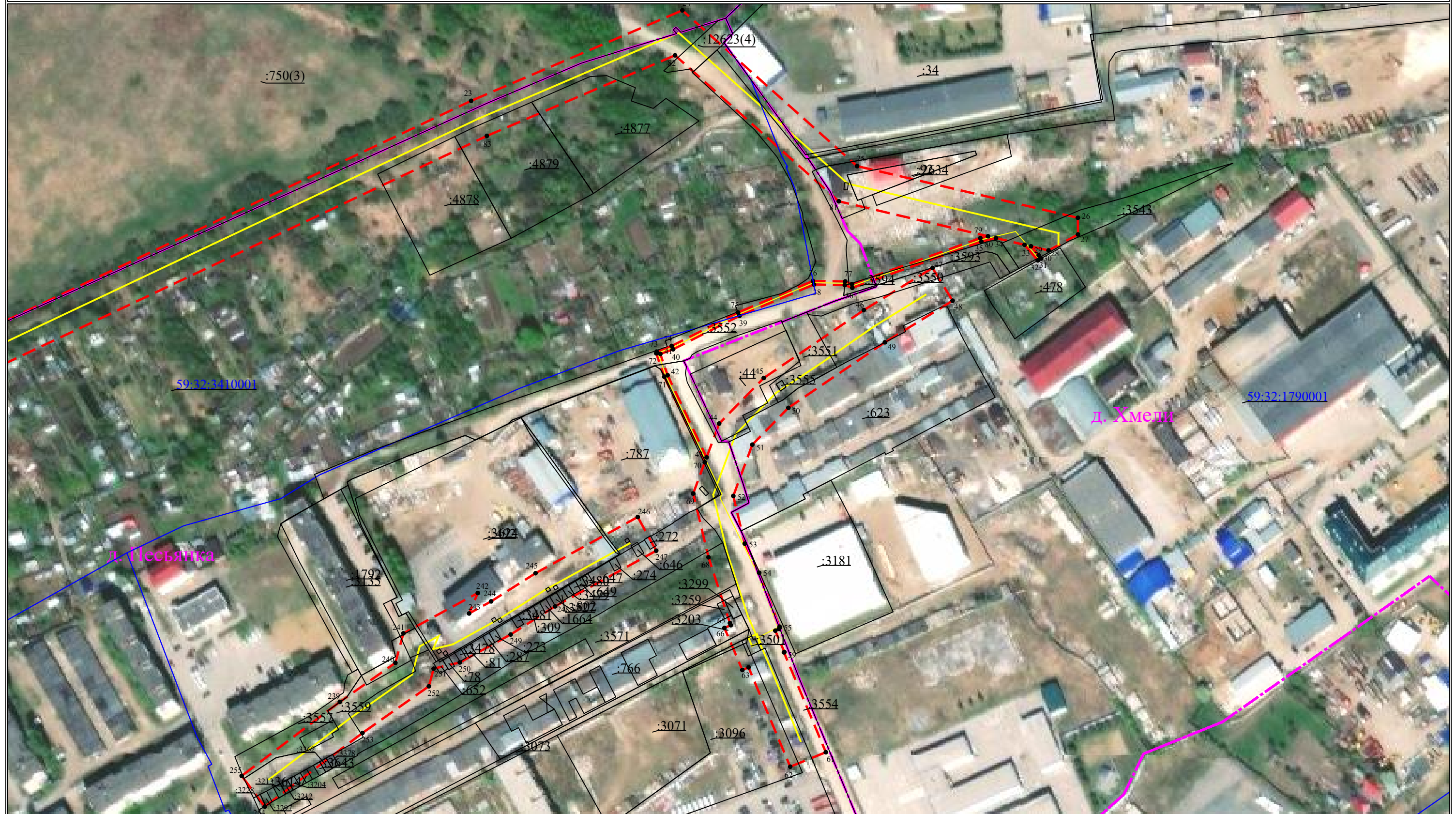


Схема расположения границ публичного сервитута

для эксплуатации объектов

ТП-44126, ТП-44123, ТП-44127, ТП-44122, ТП-44120, ТП-43404, ТП-47228, КЛ-10 кВ ф. Жилой дом-1 от ПС Хмели, КЛ-10 кВ ф. Жилой дом-2 от ПС Хмели, КЛ-10 кВ ф. Ванюки от ПС Хмели, Здание (бескаркасного типа) 2БКТП-10/0,4 кВ № 44170, ВЛ 10КВ ф. Ясыри, ВЛ-10 КВ ф. Ванюки ОТ ПС Хмели



Схема расположения границ публичного сервитута

для эксплуатации объектов

ТП-44126, ТП-44123, ТП-44127, ТП-44122, ТП-44120, ТП-43404, ТП-47228, КЛ-10 кВ ф. Жилой дом-1 от ПС Хмели, КЛ-10 кВ ф. Жилой дом-2 от ПС Хмели, КЛ-10 кВ ф. Ванюки от ПС Хмели, Здание (бескаркасного типа) 2БКТП-10/0,4 кВ № 44170, ВЛ 10КВ ф. Ясыри, ВЛ-10 КВ ф. Ванюки ОТ ПС Хмели

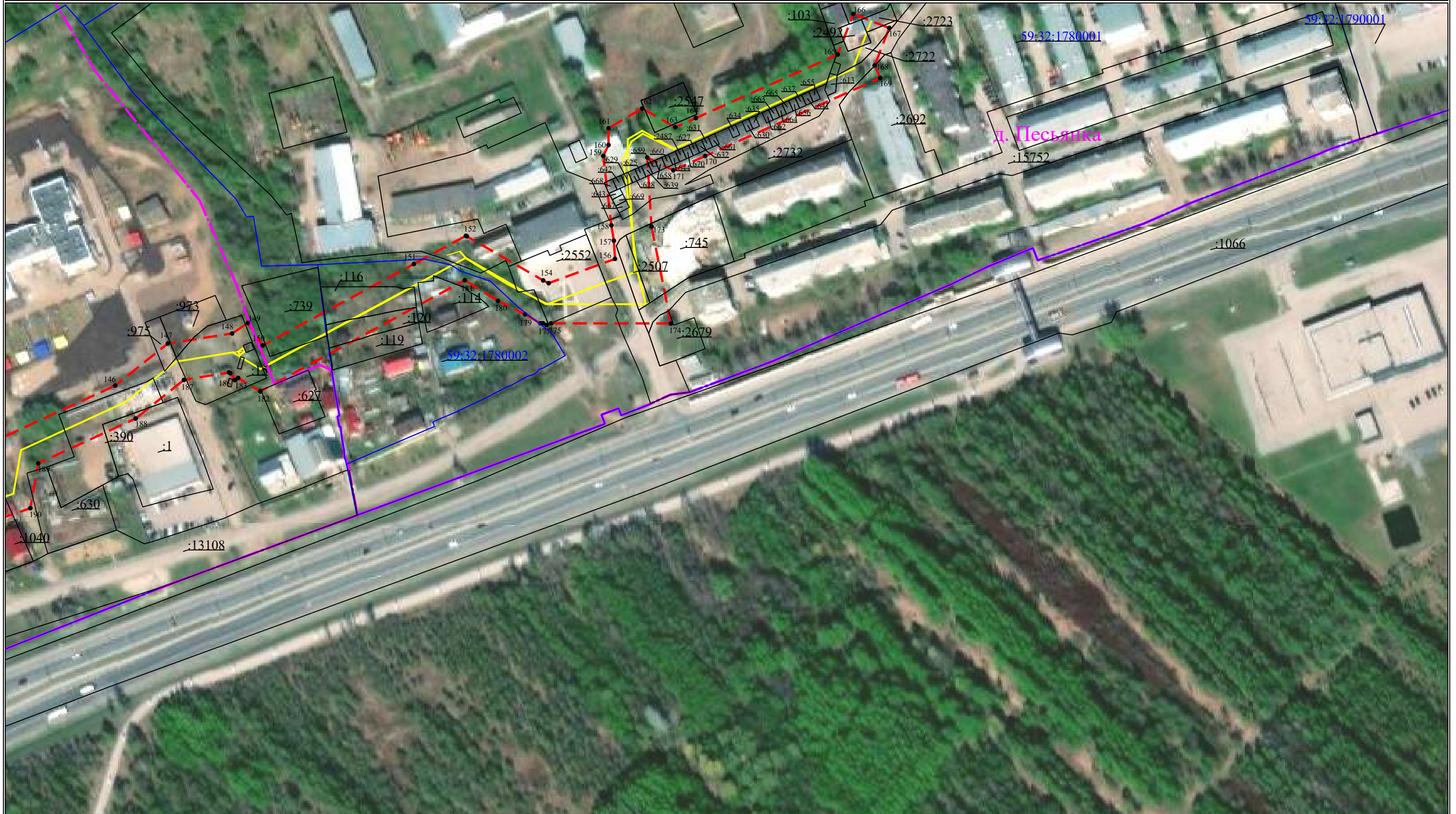


Схема расположения границ публичного сервитута

для эксплуатации объектов

ТП-44126, ТП-44123, ТП-44127, ТП-44122, ТП-44120, ТП-43404, ТП-47228, КЛ-10 кВ ф. Жилой дом-1 от ПС Хмели, КЛ-10 кВ ф. Жилой дом-2 от ПС Хмели, КЛ-10 кВ ф. Ванюки от ПС Хмели, Здание (бескаркасного типа) 2БКТП-10/0,4 кВ № 44170, ВЛ 10КВ ф. Ясыри, ВЛ-10 КВ ф. Ванюки ОТ ПС Хмели



Схема расположения границ публичного сервитута

для эксплуатации объектов

ТП-44126, ТП-44123, ТП-44127, ТП-44122, ТП-44120, ТП-43404, ТП-47228, КЛ-10 кВ ф. Жилой дом-1 от ПС Хмели, КЛ-10 кВ ф. Жилой дом-2 от ПС Хмели, КЛ-10 кВ ф. Ванюки от ПС Хмели, Здание (бескаркасного типа) 2БКТП-10/0,4 кВ № 44170, ВЛ 10КВ ф. Ясыри, ВЛ-10 КВ ф. Ванюки ОТ ПС Хмели

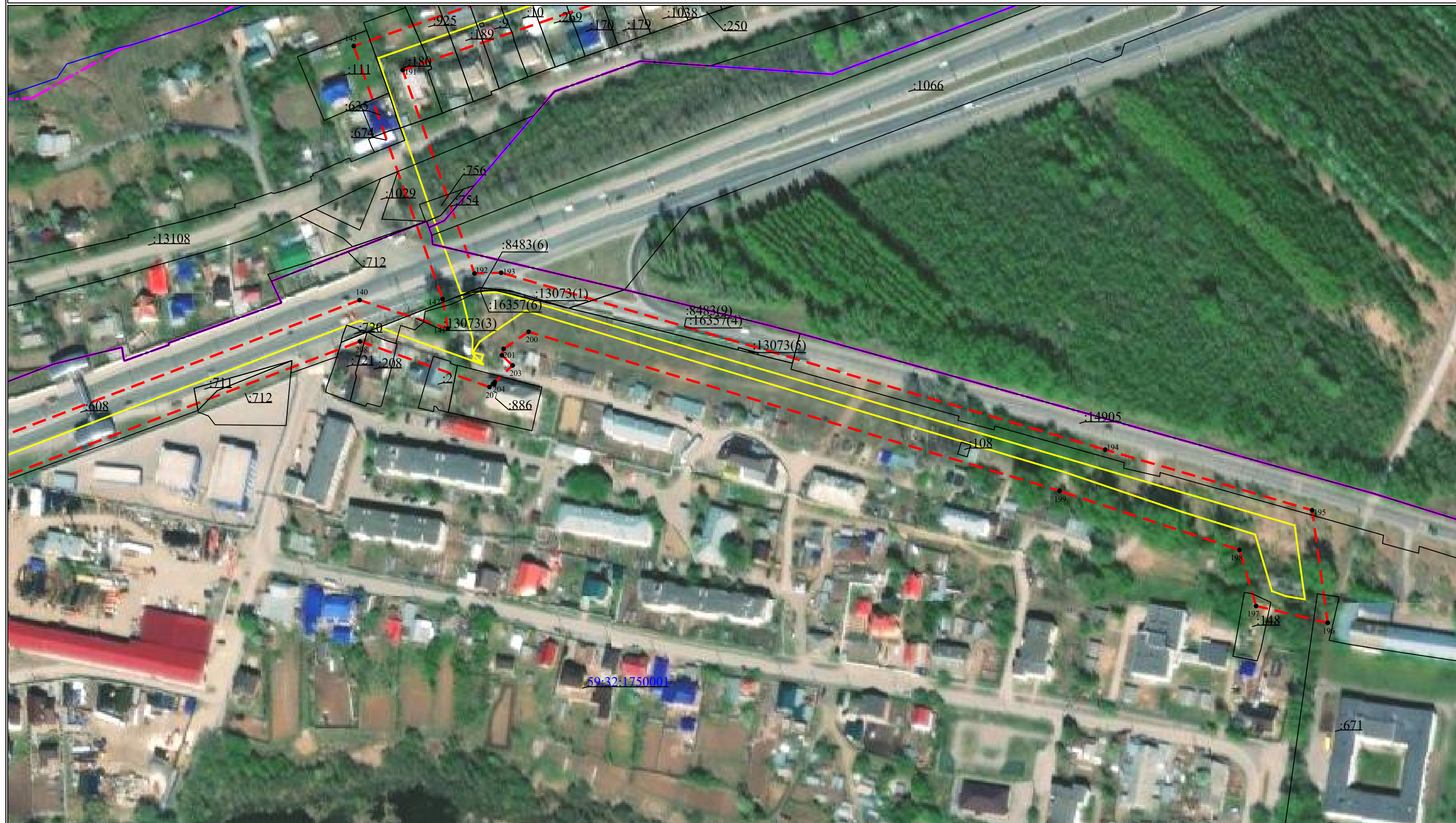


Схема расположения границ публичного сервитута

для эксплуатации объектов

ТП-44126, ТП-44123, ТП-44127, ТП-44122, ТП-44120, ТП-43404, ТП-47228, КЛ-10 кВ ф. Жилой дом-1 от ПС Хмели, КЛ-10 кВ ф. Жилой дом-2 от ПС Хмели, КЛ-10 кВ ф. Ванюки от ПС Хмели, Здание (бескаркасного типа) 2БКТП-10/0,4 кВ № 44170, ВЛ 10КВ ф. Ясыри, ВЛ-10 КВ ф. Ванюки ОТ ПС Хмели

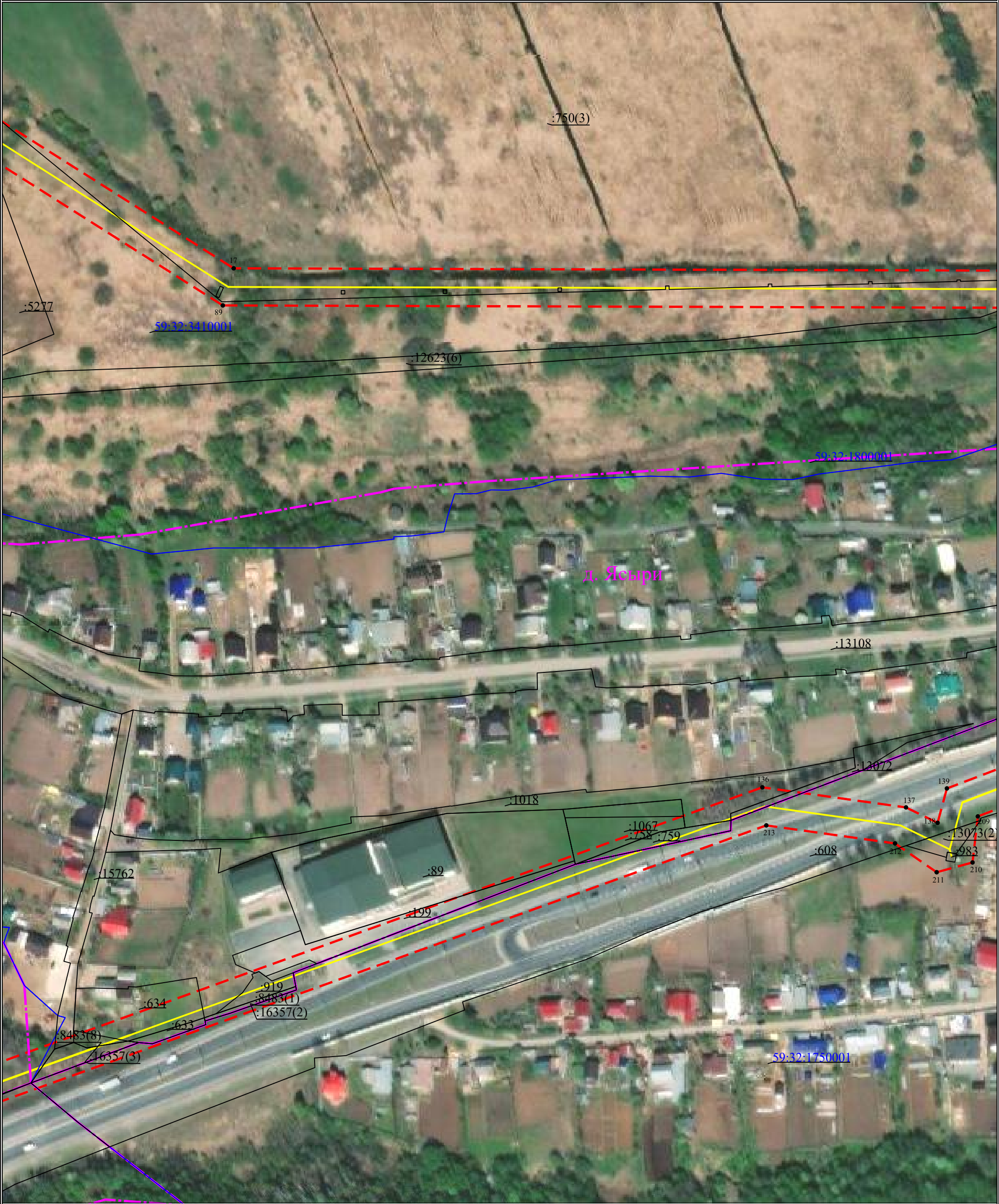


Схема расположения границ публичного сервитута
для эксплуатации объектов

ТП-44126, ТП-44123, ТП-44127, ТП-44122, ТП-44120, ТП-43404, ТП-47228, КЛ-10 кВ ф. Жилой дом-1 от ПС Хмели, КЛ-10 кВ ф. Жилой дом-2 от ПС Хмели, КЛ-10 кВ ф. Ванюки от ПС Хмели, Здание (бескаркасного типа) 2БКТП-10/0,4 кВ № 44170, ВЛ 10КВ ф. Ясыри, ВЛ-10 КВ ф. Ванюки ОТ ПС Хмели

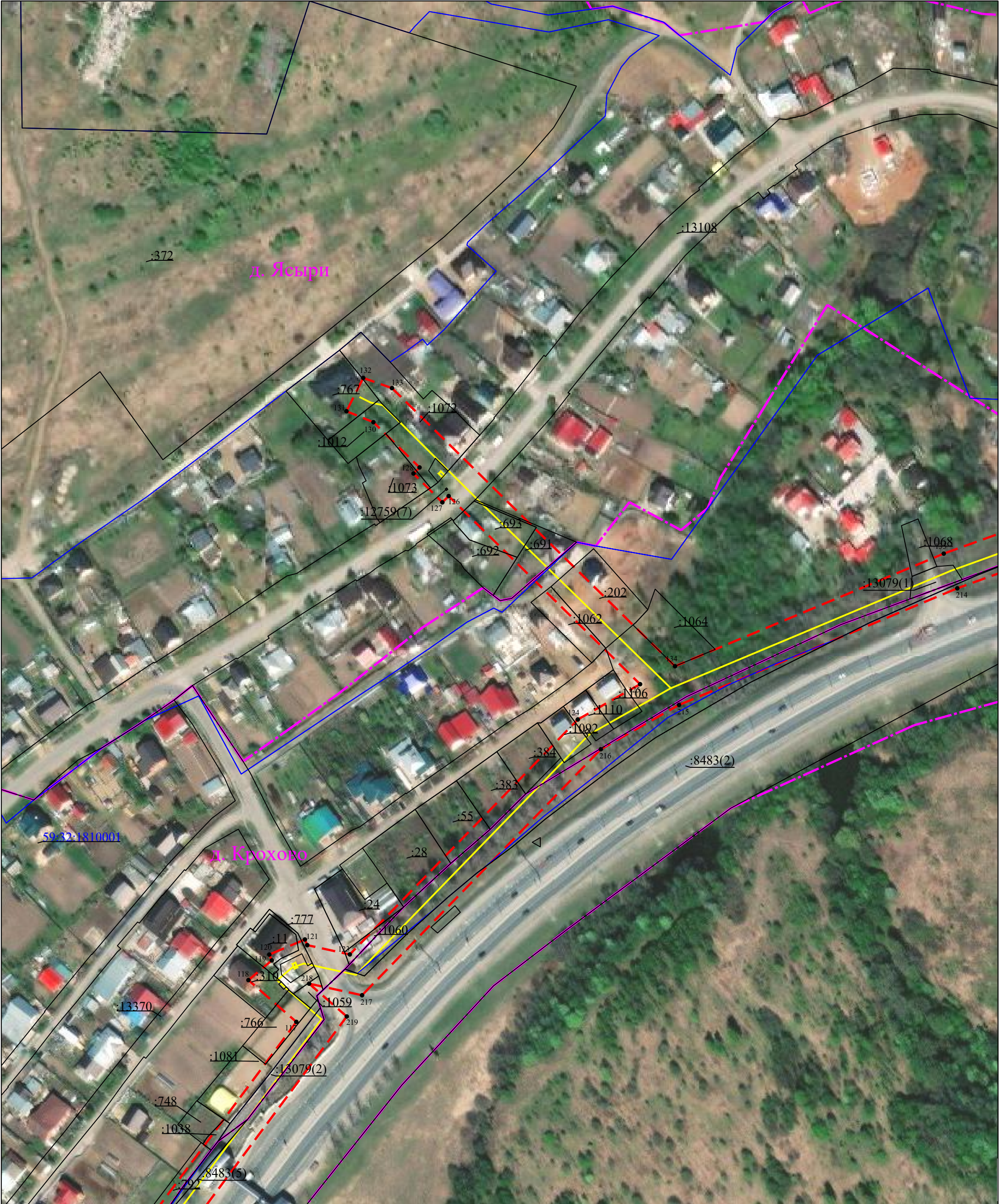


Схема расположения границ публичного сервитута

для эксплуатации объектов

ТП-44126, ТП-44123, ТП-44127, ТП-44122, ТП-44120, ТП-43404, ТП-47228, КЛ-10 кВ ф. Жилой дом-1 от ПС Хмели, КЛ-10 кВ ф. Жилой дом-2 от ПС Хмели, КЛ-10 кВ ф. Ванюки от ПС Хмели, Здание (бескаркасного типа) 2БКТП-10/0,4 кВ № 44170, ВЛ 10КВ ф. Ясыри, ВЛ-10 КВ ф. Ванюки ОТ ПС Хмели



Схема расположения границ публичного сервитута

для эксплуатации объектов

ТП-44126, ТП-44123, ТП-44127, ТП-44122, ТП-44120, ТП-43404, ТП-47228, КЛ-10 кВ ф. Жилой дом-1 от ПС Хмели, КЛ-10 кВ ф. Жилой дом-2 от ПС Хмели, КЛ-10 кВ ф. Ванюки от ПС Хмели, Здание (бескаркасного типа) 2БКТП-10/0,4 кВ № 44170, ВЛ 10КВ ф. Ясыри, ВЛ-10 КВ ф. Ванюки ОТ ПС Хмели



Схема расположения границ публичного сервитута

для эксплуатации объектов

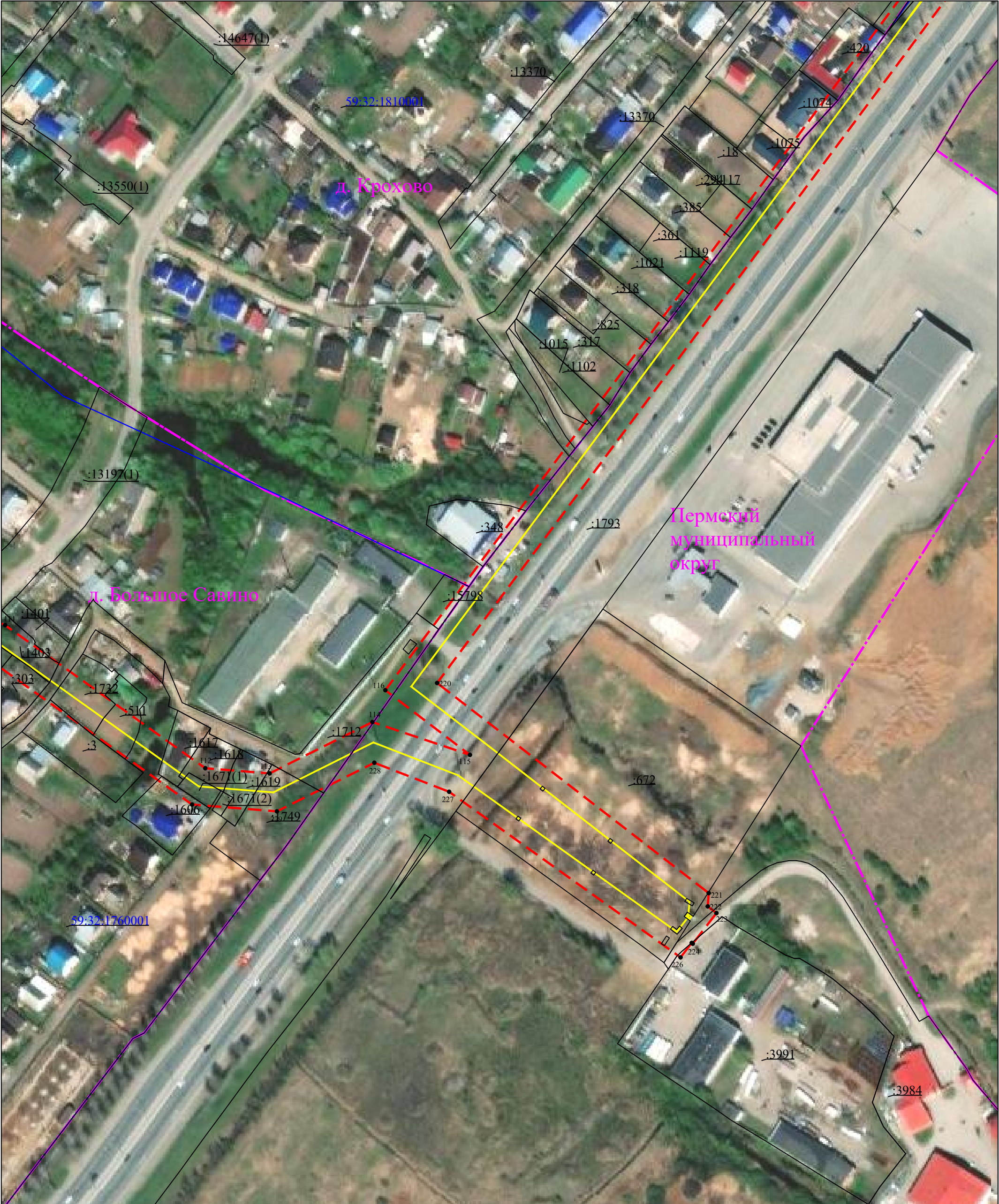
ТП-44126, ТП-44123, ТП-44127, ТП-44122, ТП-44120, ТП-43404, ТП-47228, КЛ-10 кВ ф. Жилой дом-1 от ПС Хмели, КЛ-10 кВ ф. Жилой дом-2 от ПС Хмели, КЛ-10 кВ ф. Ванюки от ПС Хмели, Здание (бескаркасного типа) 2БКТП-10/0,4 кВ № 44170, ВЛ 10КВ ф. Ясыри, ВЛ-10 КВ ф. Ванюки ОТ ПС Хмели



Схема расположения границ публичного сервитута

для эксплуатации объектов

ТП-44126, ТП-44123, ТП-44127, ТП-44122, ТП-44120, ТП-43404, ТП-47228, КЛ-10 кВ ф. Жилой дом-1 от ПС Хмели, КЛ-10 кВ ф. Жилой дом-2 от ПС Хмели, КЛ-10 кВ ф. Ванюки от ПС Хмели, Здание (бескаркасного типа) 2БКТП-10/0,4 кВ № 44170, ВЛ 10КВ ф. Ясыри, ВЛ-10 КВ ф. Ванюки ОТ ПС Хмели



Сведения о местоположении границ объектов

ТП-44126, ТП-44123, ТП-44127, ТП-44122, ТП-44120, ТП-43404, ТП-47228, КЛ-10 кВ ф. Жилой дом-1 от ПС Хмели, КЛ-10 кВ ф. Жилой дом-2 от ПС Хмели, КЛ-10 кВ ф. Ванюки от ПС Хмели, Здание (бескаркасного типа) 2БКТП-10/0,4 кВ № 44170, ВЛ 10КВ ф. Ясыри, ВЛ-10 КВ ф. Ванюки ОТ ПС Хмели

Перечень характерных точек Площадь зоны публичного сервитута 240635 кв.м		
Обозначение характерных точек границ	Координаты, м	
	X	Y
1	2	3
1	509146.18	2218097.48
2	509163.65	2218150.93
3	509228.76	2218222.3
4	509366.94	2218085.85
5	509489.57	2218265.56
6	509494.62	2218290.75
7	509825.91	2218209.87
8	509821.07	2218196.59
9	509840.23	2218188
10	509846.34	2218205.02
11	509945.58	2218181.08
12	509952.68	2218200.86
13	509935.77	2218206.03
14	509946.51	2218264.42
15	510048.28	2218719.96
16	510129.61	2219389.38
17	510044.59	2219523.47
18	510043.21	2219992.7
19	510057.06	2220059.15
20	510208.34	2220356.42
21	510248.99	2220400.62
22	510844.32	2221218.5
23	510993.8	2221535.13
24	511043.22	2221650.58
25	510958.16	2221746.07
26	510929.92	2221866.75
27	510920.84	2221866.82
28	510912.11	2221850.72
29	510914.36	2221841.09
30	510909.46	2221845.37
31	510907.65	2221846.62
32	510906.66	2221844.87
33	510915.18	2221837.61
34	510918.84	2221821.98
35	510916.92	2221813.99
36	510891.67	2221743.47
37	510893.18	2221739.36
38	510893.48	2221722.5
39	510876.4	2221681.86
40	510858.1	2221645.53
41	510855.56	2221638.54
42	510843.93	2221642.51
43	510799.05	2221663.83
44	510817.54	2221670.7
45	510842.44	2221695.08
46	510879.51	2221749.79
47	510902.53	2221787.3
48	510884.64	2221798.28
49	510861.92	2221761.28
50	510826.15	2221708.52
51	510806.04	2221688.83
52	510778.01	2221678.42
53	510751.97	2221684.67
54	510736.02	2221692.57
55	510706.62	2221703.7
56	510705.97	2221703.72
57	510705.44	2221703.34
58	510704.43	2221701.39
59	510692.73	2221706.36
60	510692.61	2221706.09
61	510638.04	2221728.99
62	510630.13	2221709.54
63	510684.38	2221686.76
64	510682.94	2221683.37
65	510705.94	2221673.57
66	510707.43	2221677.08
67	510708.6	2221676.59
68	510744.5	2221664.87
69	510779.32	2221656.5
70	510796.44	2221662.86
71	510843.12	2221640.68
72	510855.91	2221636.31
73	510856.84	2221636.54
74	510859.95	2221644.75
75	510878.21	2221680.99
76	510895.41	2221721.93
77	510895.18	2221739.59
78	510893.71	2221743.24
79	510918.84	2221813.4
80	510919.85	2221817.63
81	510938.94	2221736.09
82	511018.66	2221646.58
83	510974.65	2221543.75
84	510826.18	2221229.27
85	510232.72	2220413.95
86	510190.93	2220368.5
87	510037.08	2220066.2
88	510022.2	2219994.83
89	510023.61	2219517.34
90	510107.88	2219384.45
91	510095.13	2219276.68
92	510044.7	2219301.1
93	510035.17	2219282.4
94	510092.49	2219254.65
95	510027.56	2218723.53
96	509925.93	2218268.63
97	509915.27	2218210.65
98	509549.76	2218299.06
99	509550.44	2218302.17
100	509528.75	2218306.9
101	509528.18	2218304.28
102	509478.32	2218316.34
103	509469.82	2218273.87
104	509363.76	2218118.44
105	509228.22	2218252.86

1	2	3
106	509145.09	2218161.75
107	509129.66	2218114.54
108	509012.59	2218080.29
109	508913.41	2218261.29
110	508883.08	2218377.93
111	508866.02	2218416.85
112	508785.33	2218529.75
113	508782.41	2218566
114	508811.36	2218623.98
115	508792.86	2218678.96
116	508829.36	2218631.27
117	509321.03	2218997.08
118	509344.59	2218970.07
119	509355.69	2218983.23
120	509359.01	2218981.83
121	509367.5	2219001.92
122	509364.32	2219003.26
123	509359.07	2219027.22
124	509491.59	2219155.8
125	509511.5	2219190.93
126	509617.6	2219082.97
127	509614.06	2219079.42
128	509630.33	2219063.16
129	509633.73	2219066.56
130	509659.28	2219040.56
131	509665.47	2219025.37
132	509684.23	2219034.81
133	509678.5	2219051.02
134	509521.63	2219210.62
135	509585.16	2219362.15
136	509751.17	2219822.14
137	509739.81	2219903.3
138	509731.11	2219921.15
139	509750.54	2219926.4
140	509833.96	2220145.38
141	509818.55	2220193.23
142	509834.53	2220190.35
143	509971.61	2220142.22
144	510177.44	2220737.92
145	510200.56	2220741.92
146	510228.59	2220802.83
147	510251.54	2220831.5
148	510257.05	2220866.62
149	510262.8	2220875.27
150	510250.52	2220883.43
151	510294.98	2220965.88
152	510310.42	2220994.38
153	510310.11	2220994.87
154	510286.02	2221036.53
155	510284.52	2221039.54
156	510297.8	2221075.77
157	510307.73	2221075.15
158	510316.11	2221073.8
159	510354.02	2221069.36
160	510359.99	2221072.23
161	510369.16	2221072.21
162	510379.92	2221090.58
163	510369.7	2221108.7
164	510374.69	2221119.89
165	510409.44	2221197.38
166	510431.53	2221205.98
167	510423.91	2221225.55
168	510403.46	2221217.6
169	510396.58	2221220.65
170	510353.98	2221125.05
171	510346.16	2221107.61
172	510353.19	2221093.37
173	510315.46	2221095.72
174	510262.52	2221106.31
175	510262.6	2221040.94
176	510261.66	2221038.35
177	510262.61	2221036.44
178	510262.61	2221035.06
179	510267.49	2221026.62
180	510274.84	2221011.84
181	510286.12	2220993.7
182	510225.41	2220882.02
183	510232.73	2220869.95
184	510231.55	2220868.17
185	510235.33	2220865.66
186	510235.77	2220864.93
187	510231.71	2220840.34
188	510210.59	2220813.94
189	510186.1	2220760.73
190	510161.64	2220756.48
191	509958.57	2220168.77
192	509848.37	2220207.63
193	509848.81	2220222.04
194	509752.95	2220549.33
195	509720.09	2220661.5
196	509659.12	2220669.9
197	509668.23	2220631.13
198	509698.6	2220622.12
199	509730.59	2220524.65
200	509816.78	2220236.97
201	509807.56	2220223.39
202	509804.04	2220222.46
203	509798.56	2220228.31
204	509789.51	2220218.64
205	509788.32	2220218.33
206	509788.52	2220217.58
207	509786.83	2220215.78
208	509811.59	2220145.63
209	509734.73	2219943.88
210	509708.7	2219940.88
211	509703.17	2219920.62
212	509719.47	2219897.09
213	509729.65	2219824.38
214	509565.59	2219369.78
215	509499.8	2219212.88

1	2	3
216	509474.8	2219168.77
217	509336.06	2219034.15
218	509342.59	2219004.3
219	509324.08	2219025.52
220	508833.41	2218660.47
221	508714.91	2218813.61
222	508707.41	2218813.07
223	508703.62	2218817.97
224	508686.35	2218804.62
225	508686.8	2218804.04
226	508678.65	2218797.73
227	508772.05	2218667.24
228	508788.42	2218625.06
229	508761.01	2218570.15
230	508764.86	2218522.28
231	508847.66	2218406.42
232	508863.2	2218370.98
233	508885.48	2218285.1
234	508876.53	2218278.39
235	508889.61	2218260.93
236	508891.4	2218262.27
237	508893.62	2218253.7
238	509002.59	2218055.49
1	509146.18	2218097.48
239	510665.54	2221463.39
240	510686.88	2221493.76
241	510702.96	2221498.11
242	510725	2221538.78
243	510713.82	2221534.03
244	510720.43	2221546.06
245	510735.81	2221570.33
246	510766.5	2221626.19
247	510748.11	2221636.3
248	510717.72	2221581.02
249	510702.34	2221556.73
250	510687.08	2221528.93
251	510683.68	2221514.65
252	510674.07	2221512.05
253	510648.56	2221475.75
254	510608.35	2221422.35
255	510625.13	2221409.72
239	510665.54	2221463.39